

«СОГЛАСОВАНО»
Глава Питерского
муниципального района
Егоров С.И.



«СОГЛАСОВАНО»
Начальник ОГИБДД
МО МВД России
«Новоузенский»
капитан полиции
Гридасов С.В.



«УТВЕРЖДАЮ»
Директор МОУ «СОШ
п. Нива Питерского
района Саратовской
области»
Землянова Л.И.



ПАСПОРТ ДОРОЖНОЙ БЕЗОПАСНОСТИ

Муниципального общеобразовательного учреждения
«Средняя общеобразовательная школа п. Нива
Питерского района Саратовской области»

Содержание.

I. Общие сведения

II. Пояснительная записка.

III. План – схемы образовательного учреждения.

1. Район расположения образовательного учреждения, пути движения транспортных средств и детей (учащихся, воспитанников).
2. Организация дорожного движения в непосредственной близости от образовательного учреждения с размещением соответствующих технических средств организации дорожного движения, маршруты движения детей и расположение парковочных мест.
3. Пути движения транспортных средств к местам разгрузки/погрузки и рекомендуемые безопасные пути передвижения детей по территории образовательного учреждения.

IV. Информация об обеспечении безопасности перевозок детей специальным транспортным средством (автобусом)

1. Общие сведения
2. Маршрут движения автобуса до образовательного учреждения
3. Безопасное расположение остановки автобуса у образовательного учреждения

I. Общие сведения

Муниципальное общеобразовательное учреждение
«Средняя общеобразовательная школа п. Нива
Питерского района Саратовской области»

Сокращенное наименование: МОУ «СОШ п. Нива»

Тип ОУ: средняя общеобразовательная школа

Юридический адрес: 413312, Саратовская область, Питерский район, п. Нива, ул. Первомайская, 5

Фактический адрес: 413312, Саратовская область, Питерский район, п. Нива, ул. Первомайская, 5

Руководители образовательного учреждения:

Директор (руководитель) Землянова Л.И. 2-55-14

(фамилия, имя, отчество)

(телефон)

Заместитель директора
по учебной работе

Иванова С.М.

(фамилия, имя, отчество)

2-55-14

(телефон)

Заместитель директора
по воспитательной работе

Шушаева Н.А.

(фамилия, имя, отчество)

2-55-14

(телефон)

Ответственные работники
муниципального органа
образования

специалист МУ «УО»

Захарова О.Г.

(должность, фамилия, имя, отчество)

2-14-07

(телефон)

Ответственные от
Госавтоинспекции

МО МВД России «Новоузенский»

(должность)

(фамилия, имя, отчество)

Ответственные работники
за мероприятия по профилактике
детского травматизма

директор

Землянова Л.И.

(должность, фамилия, имя, отчество)

2-55-14

(телефон)

Руководитель или ответственный
работник дорожно-эксплуатационной
организации, осуществляющей
содержание улично-дорожной
сети (УДС)*

(фамилия, имя, отчество)

(телефон)

* Дорожно-эксплуатационные организации, осуществляющие содержание УДС и ТСОДД, несут ответственность в соответствии с законодательством Российской Федерации (Федеральный закон «О безопасности дорожного движения» от 10 декабря 1995 г. № 196-ФЗ, Кодекс Российской Федерации об административных правонарушениях, Гражданский кодекс Российской Федерации).

Руководитель или ответственный
работник дорожно-эксплуатационной
организации, осуществляющей
содержание технических средств
организации дорожного
движения (ТСОДД)*

_____ (фамилия, имя, отчество)

_____ (телефон)

Количество учащихся 66

Наличие уголка по БДД имеется, 1 этаж
(если имеется, указать место расположения)

Наличие класса по БДД не имеется
(если имеется, указать место расположения)

Наличие автогородка (площадки) по БДД нет

Наличие автобуса в образовательном учреждении ГАЗ 322132 В815РС 64
(при наличии автобуса)

Владелец автобуса МОУ «СОШ п. Нива»
(образовательное учреждение, муниципальное образование и др.)

Время занятий в образовательном учреждении:

1-ая смена: 8.30 – 14.10 (период)

2-ая смена: _____ – _____ – _____ – _____ (период)

внеклассные занятия: 15.00 – 18.00 (период)

Телефоны оперативных служб:

2-14-45

2-14-53

II. Пояснительная записка.

Паспорт дорожной безопасности МОУ «СОШ п. Нива» (далее Паспорт) является информационно-справочным документом, в котором отражаются сведения о соответствии школы требованиям дорожной безопасности, и устанавливаются требования, подтверждающие готовность МОУ «СОШ п. Нива» обеспечивать проведение необходимых мероприятий по защите учащихся, воспитанников связанных с дорожно-транспортным происшествием. Паспорт предназначен для отображения информации об образовательном учреждении (далее - ОУ) с целью обеспечения безопасности детей на этапах их перемещения "дом – ОУ –дом", для использования преподавательским составом и сотрудниками ГИБДД в работе по разъяснению безопасного передвижения и поведения детей на улично-дорожной сети вблизи ОУ и на маршруте "ОУ –дом", для подготовки мероприятий по предупреждению детского дорожно-транспортного травматизма.

Разработка паспорта дорожной безопасности осуществляется администрацией МОУ «СОШ п. Нива» с учетом настоящих требований и предложений ОГИБДД МО МВД России «Новоузенский». Директор МОУ «СОШ п. Нива» организует процедуру согласования паспорта дорожной безопасности с органами государственной инспекции безопасности дорожного движения, местного самоуправления, затем утверждает его.

Паспорт безопасности составляется на текущий период и дополняется или корректируется по мере внесения изменений в документальные сведения, включенные в паспорт, с указанием причин и даты их внесения (например, завершение реконструкции или капитального ремонта, изменение схемы, и другие). При заполнении паспорта дорожной безопасности образовательного учреждения разрешается вносить дополнительную информацию с учетом особенностей объекта образования.

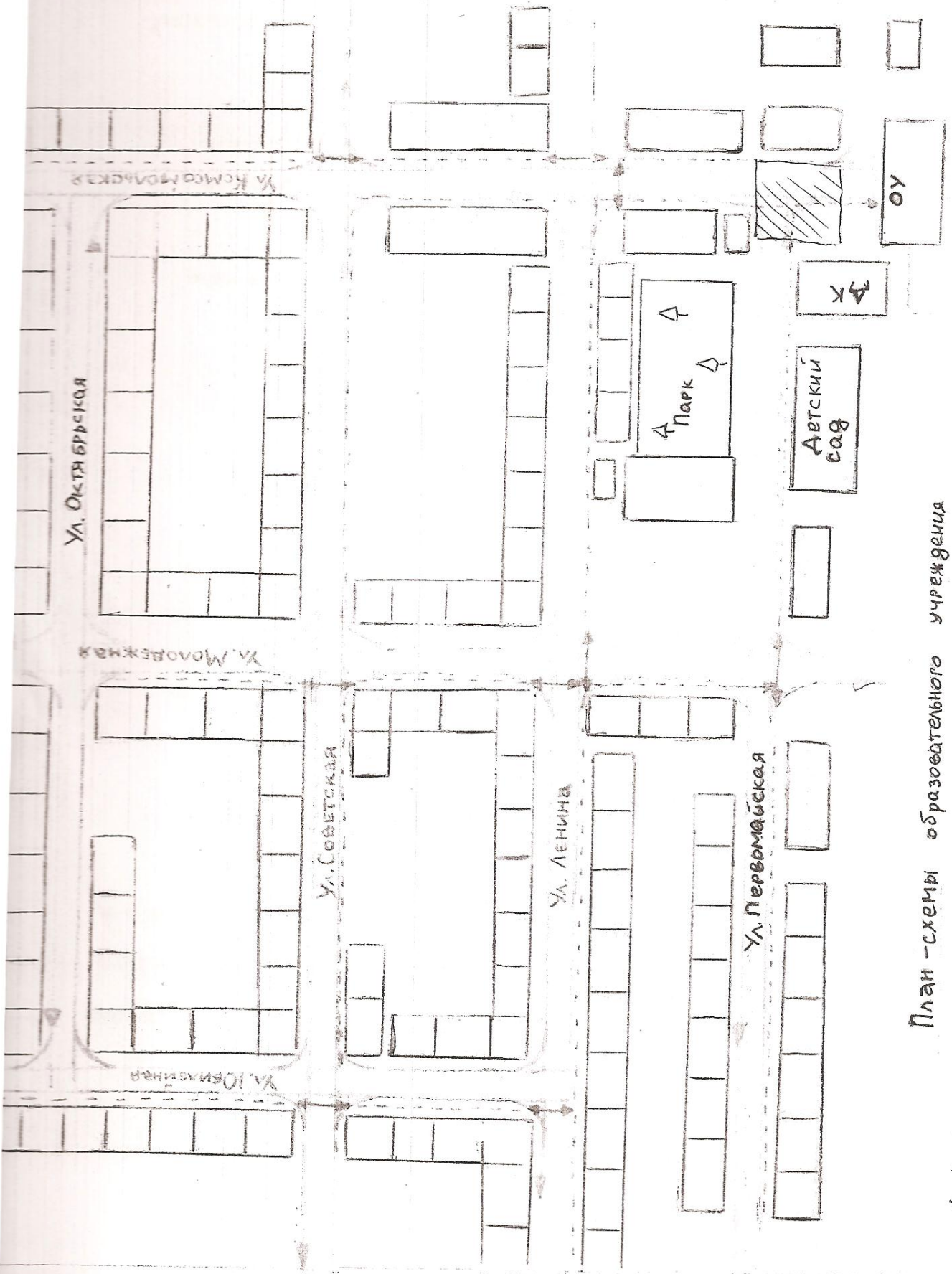
Актуализация паспорта (переоформление) осуществляется каждые 3 года с момента его утверждения. Уточнение данных осуществляется ежегодно по состоянию на 1 сентября текущего года. Паспорт регистрируется в установленном делопроизводством порядке, ведется отдельным переходящим делом. Паспорт хранится в служебном кабинете директора школы.

По окончании срока действия паспорта, его повреждении и невозможности дальнейшего ведения оформляется новый паспорт, в который из ранее заведённого паспорта переносится информация, не утратившая значения на момент его переоформления. Ранее заведенный паспорт хранится 3 года, уничтожается в установленном порядке и проходит процедуру повторного согласования.

Разработчик Паспорта:

- заместитель директора по воспитательной работе – Шушаева Наталья Александровна

- жилая застройка
 - проезжая часть
 - опасные участки
 движение транспортных средств
 - движение детей (учеников, в (чз) образовательное учреждение

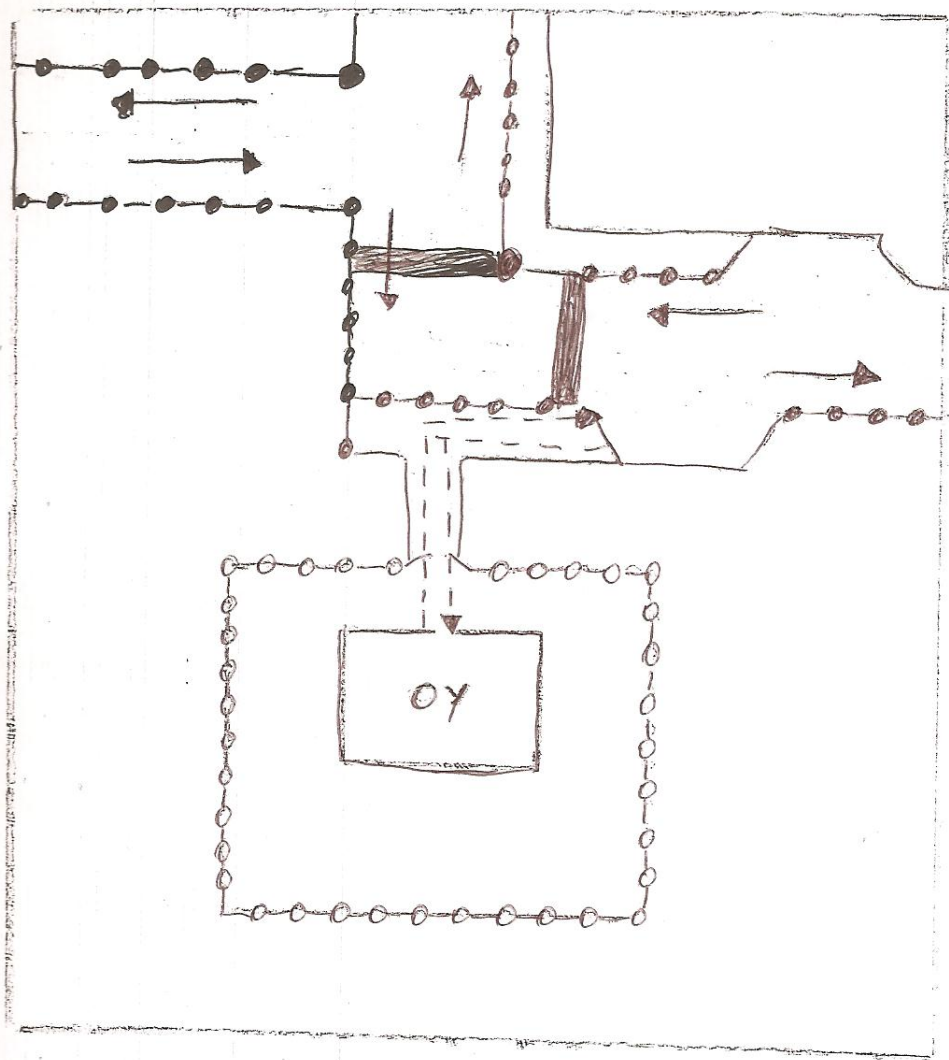


План-схемы образовательного учреждения

1. Район расположения образовательного учреждения, пути движения транспортных средств и детей (обучающихся, воспитанников)

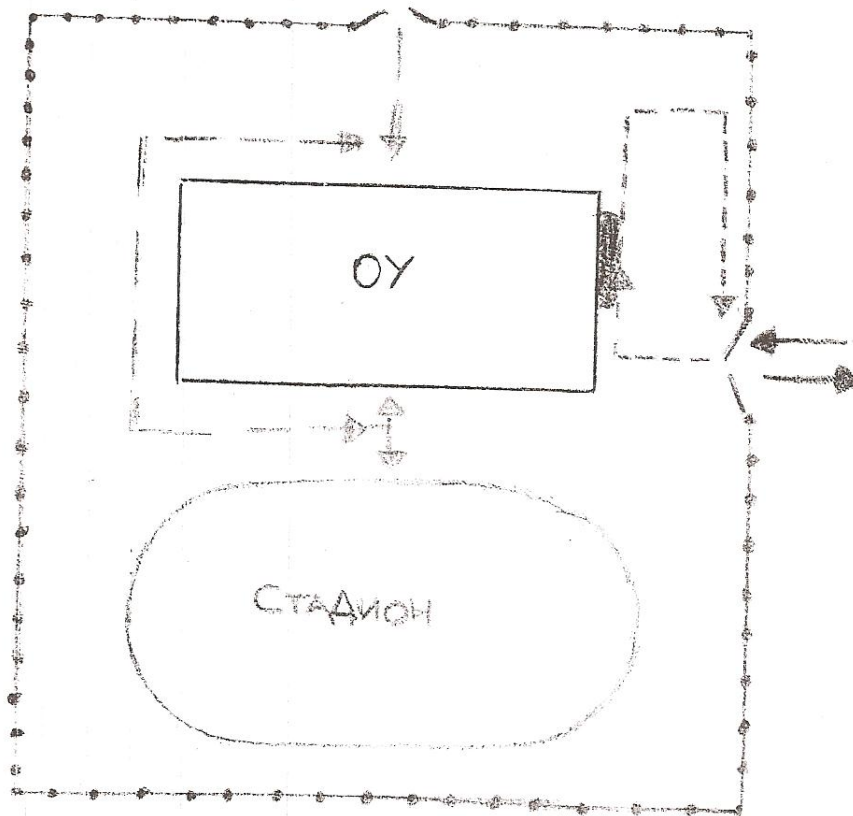
Станция

2. СХЕМА ОРГАНИЗАЦИИ ДОРОЖНОГО ДВИЖЕНИЯ В НЕПОСРЕДСТВЕННОЙ БЛИЗОСТИ ОТ ОБРАЗОВАТЕЛЬНОГО УЧРЕЖДЕНИЯ С РАЗМЕЩЕНИЕМ СООТВЕТСТВУЮЩИХ ТЕХНИЧЕСКИХ СРЕДСТВ ОРГАНИЗАЦИИ ДОРОЖНОГО ДВИЖЕНИЯ, МАРШРУТОВ ДВИЖЕНИЯ ДЕТЕЙ И РАСПОЛОЖЕНИЯ ПАРКОВОЧНЫХ МЕСТ.



- — ПЕШЕХОДНОЕ ОГРАЖДЕНИЕ
- ○ ○ ○ ○ — ОГРАЖДЕНИЕ ОБРАЗОВАТЕЛЬНОГО УЧРЕЖДЕНИЯ И СТОЯНКИ ТРАНСПОРТНЫХ СРЕДСТВ
- ▬▬▬▬ — ИСКУССТВЕННАЯ НЕРОВНОСТЬ
- — ИСКУССТВЕННОЕ ОСВЕЩЕНИЕ
- — НАПРАВЛЕНИЕ ДВИЖЕНИЯ ТРАНСПОРТНОГО ПОТОКА
- - - - - → — НАПРАВЛЕНИЕ ДВИЖЕНИЯ ДЕТЕЙ ОТ ОСТАНОВОК МАРШРУТНЫХ ТРАНСПОРТНЫХ СРЕДСТВ

4 Пути движения транспортных средств к местам разгрузки/погрузки и рекомендуемые безопасные пути передвижения детей по территории образовательного учреждения



- — ВЪЕЗД/ВЫЕЗД ГРУЗОВЫХ ТРАНСПОРТНЫХ СРЕДСТВ
- — ДВИЖЕНИЕ ГРУЗОВЫХ ТРАНСПОРТНЫХ СРЕДСТВ ПО ТЕРРИТОРИИ ОБРАЗОВАТЕЛЬНОГО УЧРЕЖДЕНИЯ
- — ДВИЖЕНИЕ ДЕТЕЙ И ПОДРОСТКОВ НА ТЕРРИТОРИИ ОБРАЗОВАТЕЛЬНОГО УЧРЕЖДЕНИЯ
- — МЕСТО РАЗГРУЗКИ/ПОГРУЗКИ

**IV. Информация об обеспечении безопасности перевозок детей
специальным транспортным средством (автобусом).
(при наличии автобуса(ов))**

1. Общие сведения

Марка ГАЗ
Модель 322132
Государственный регистрационный знак В 815 РС 64
Год выпуска 2007 Количество мест в автобусе 13
Соответствие конструкции требованиям, предъявляемым к школьным автобусам соответствует

1. Сведения о водителе(ях) автобуса(сов)

Фамилия, имя, отчество	Дата принятия на работу	Стаж вождения ТС категории D	Дата предстоящего медицинского осмотра	Период проведения стажировки	Сроки повышения квалификации	Допущенные нарушения ПДД
Никульников Александр Константинович	Приказ №18 от 21.11.2007 г.	10 лет		05-13 июня 2016		

2. Организационно-техническое обеспечение

1) Лицо, ответственное, за обеспечение безопасности дорожного движения (ФИО): _____

назначено _____,
прошло аттестацию _____.

2) Организация проведения предрейсового медицинского осмотра водителя:

осуществляет _____
(Ф.И.О. специалиста)

на основании _____
действительного до _____.

3) Организация проведения предрейсового технического осмотра транспортного средства:

осуществляет _____
Никульников А.К.
(Ф.И.О. специалиста)

на основании _____
действительного до _____.

4) Дата очередного технического осмотра ноябрь 2017 г.

5) Место стоянки автобуса в нерабочее время _____ гараж _____
меры, исключающие несанкционированное использование _____

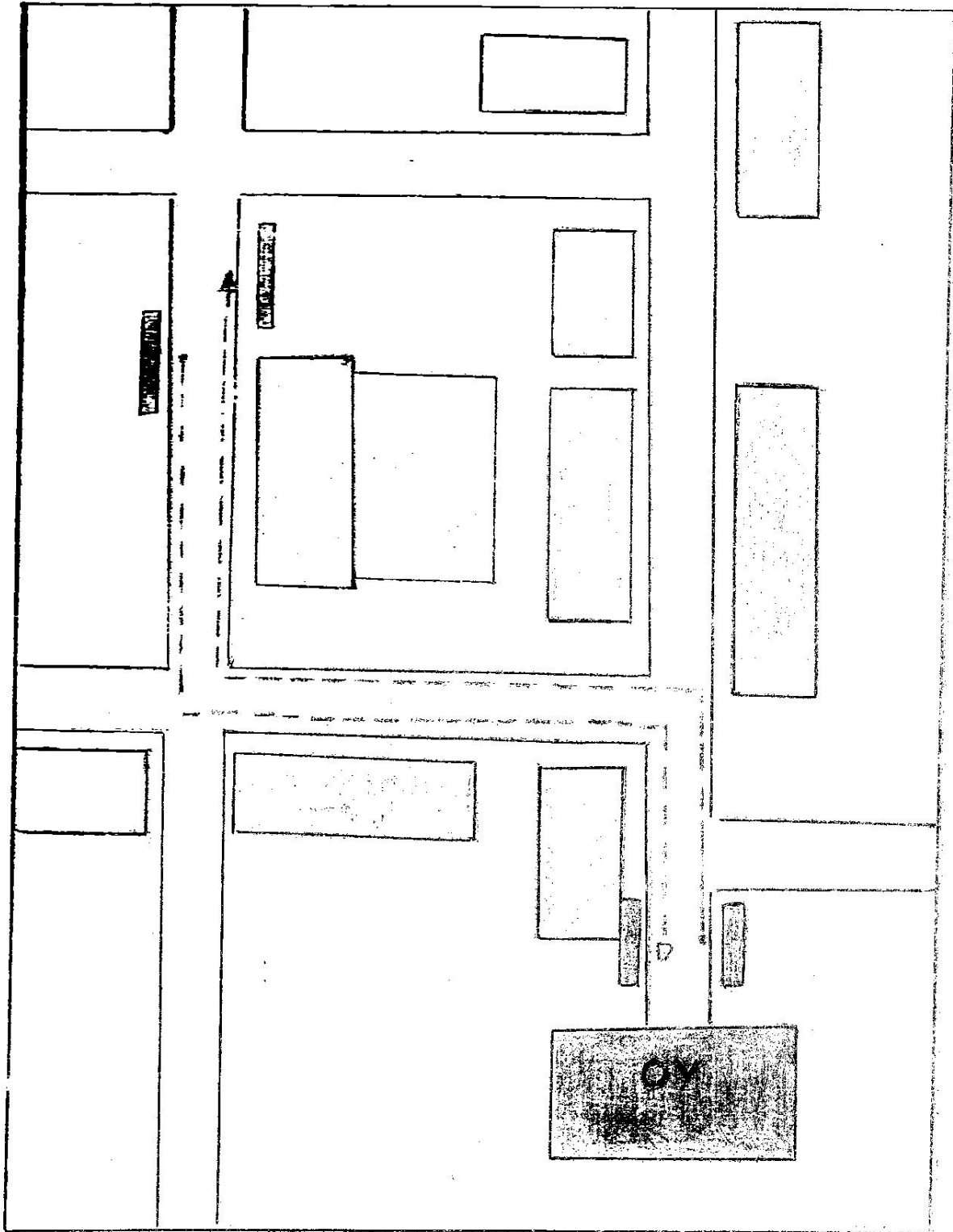
3. Сведения о владельце автобуса

Юридический адрес владельца: 413312, Саратовская область, Питерский район, п. Нива, ул. Первомайская, 5

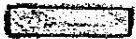
Фактический адрес владельца: 413312, Саратовская область, Питерский район, п. Нива, ул. Первомайская, 5

Телефон ответственного лица 2-55-14

2. МАРШРУТ ДВИЖЕНИЯ АВТОБУСА ДО ОБРАЗОВАТЕЛЬНОГО УЧРЕЖДЕНИЯ

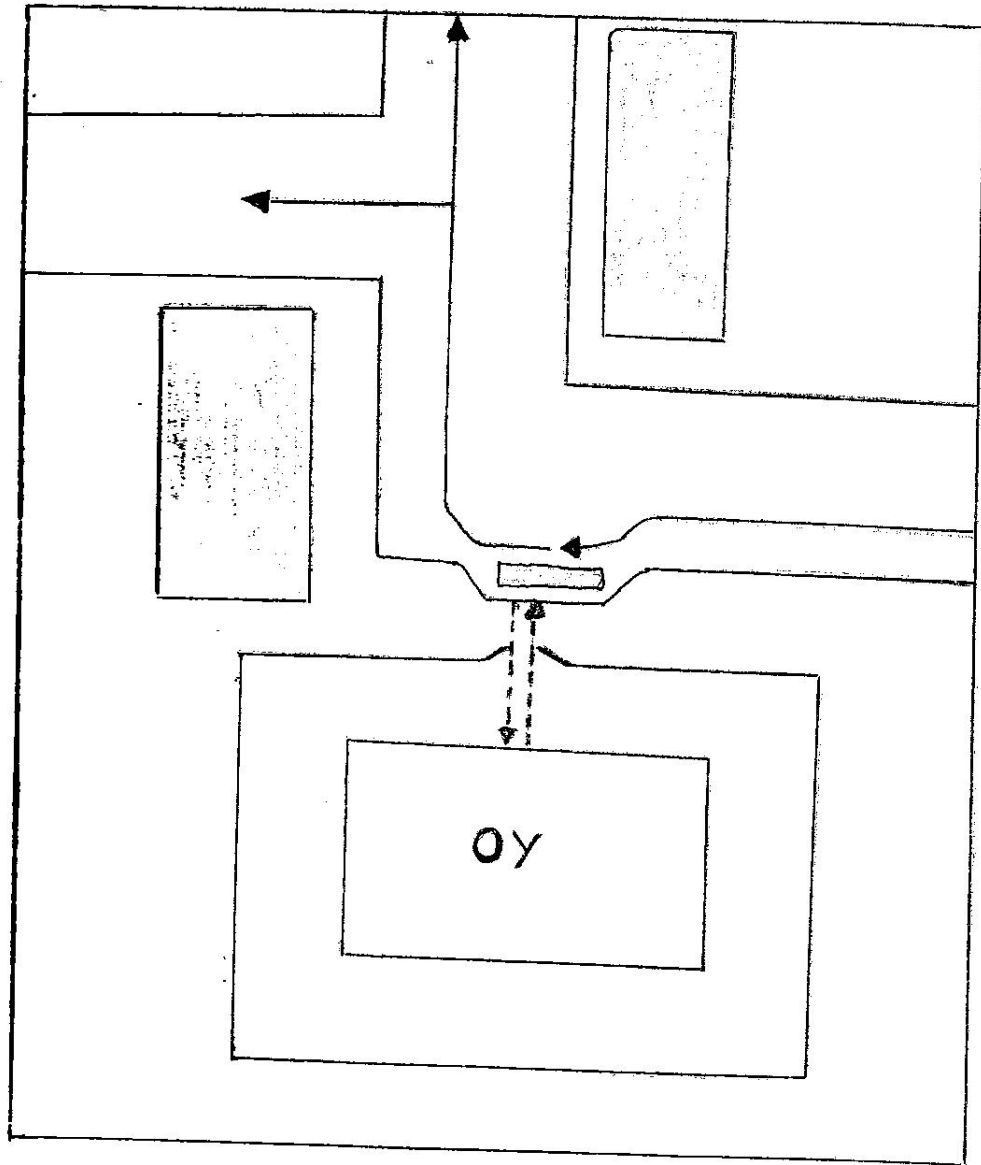


- МАРШРУТ ДВИЖЕНИЯ АВТОБУСА ОУ



- МЕСТО ПОСАДКИ/ВЫСАДКИ ДЕТЕЙ

3. БЕЗОПАСНОЕ РАСПОЛОЖЕНИЕ ОСТАНОВКИ АВТОБУСА У ОБРАЗОВАТЕЛЬНОГО УЧРЕЖДЕНИЯ



- - ДВИЖЕНИЕ ШКОЛЬНОГО АВТОБУСА
- ↔ - ДВИЖЕНИЕ ДЕТЕЙ И ПОДРОСТКОВ К МЕСТУ ПОСАДКИ/ВЫСАДКИ
- ▭ - МЕСТО ПОСАДКИ/ВЫСАДКИ ДЕТЕЙ И ПОДРОСТКОВ